



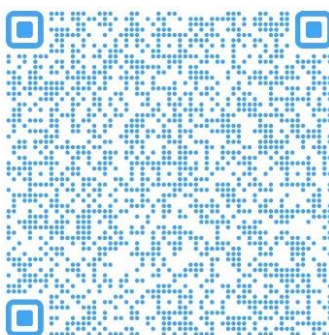
HESPERIA

www.HESPERIA.COM.BO

CALIDAD "MARCA ESPAÑA"

EMPRESA ASOCIADA:





EDUARDO SANTACRUZ

CARTA A LOS CLIENTES

2

SEPTIEMBRE de 2023

Estimado cliente,

En este Brochure quiero mostrarte la experiencia de mi empresa, **HESPERIA Ingeniería y Servicios SRL**, así como de mi experiencia profesional personal, con algunas de las obras que he realizado durante 28 años dirigiendo y ejecutando ESTRUCTURAS DE HORMIGÓN Y ACERO (los 7 últimos en Bolivia). Me enorgullece decir que todas las obras que he ejecutado siempre han sido a buen término, cumpliendo en todo momento con las exigencias del cliente en cuanto a plazo, calidad y seguridad.

Mi filosofía de trabajo, y es la que transmito a mis colaboradores, está basada en 3 pilares básicos:

RAPIDEZ, usamos con eficiencia las últimas tecnologías en medios de elevación y sistemas de encofrados, por estos motivos podemos ofrecer a nuestros clientes los **precios más competitivos con los mejores plazos de entrega**.

SERIEDAD, en el mercado de competencia actual **es vital ser muy estricto con los compromisos adquiridos con el cliente**, en ese sentido nos comprometemos por contrato a cumplir sus exigencias, incluso por encima de sus expectativas.

SEGURIDAD, aplicamos las normas más exigentes en seguridad laboral, tanto individual como colectiva, haciendo de este asunto vital, una de nuestras mayores apuestas.

Para atenderle profesionalmente, le pongo a su disposición mi empresa **HESPERIA SRL**, contamos con Técnicos de gran experiencia, lo que nos hace capaces de afrontar cualquier desafío técnico con la máxima profesionalidad, calidad y seguridad.

Con el deseo sincero que todo sea de tu agrado me pongo a disposición para cualquier duda o particular que fuera de interés.

Aprovecho la ocasión para saludarte muy atentamente,

Ing. Eduardo Santacruz Moyano
Ingeniero de Obras Públicas
Gerente – Propietario



EXPERIENCIA DE HESPERIA INGENIERÍA Y SERVICIOS, SRL

CENTRO COMERCIAL 10 DE SEPTIEMBRE PARA GRANCO LTDA en Santa Cruz (BOLIVIA).

OBRA EN EJECUCIÓN

Volumen Obra Gruesa = 1.670,874.74 \$ usd

3



TEATRO COLEGIO AMERICANO PARA GRANCO LTDA en Santa Cruz (BOLIVIA).

OBRA TERMINADA. ENTREGADA EN NOVIEMBRE DE 2020

Volumen Obra Gruesa = 140.658,55 \$ usd

Volumen Obra Fina = 76.902,99 \$ usd



TORRE R27 PARA CONSTRUCTORA ROMA SRL EN Santa Cruz (Bolivia)

OBRA EN EJECUCIÓN

Volumen Obra = 409.817,75 \$ usd



CASA DE DISEÑO AMERICANO PARA FLIA QUINTEROS - URUBÓ Santa Cruz (Bolivia)

OBRA EN EJECUCIÓN

Volumen Obra = 163.109,80 \$ usd

6



HOSPITAL GASTRO 4to NIVEL PARA MAKIBER SA en La Paz (BOLIVIA).

OBRA TERMINADA ENTREGADA EN FEBRERO 2023

Volumen Obra = 445.174,10 \$ usd



EDIFICIO ATRIUM I PARA ASBUILT SRL en Santa Cruz (BOLIVIA).

OBRA FINALIZADA

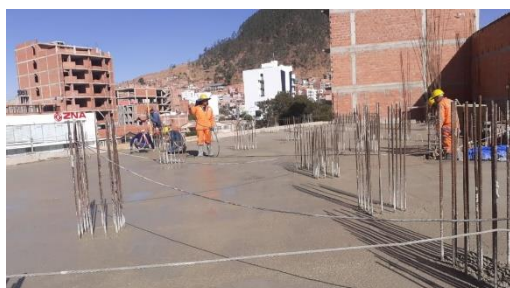
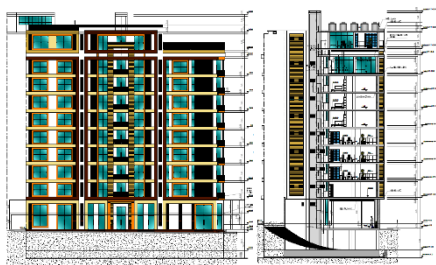
Volumen Obra = 388.466,82 \$ usd



APARTHOTEL MIA PARA FAMILA MONTAÑO en Sucre (BOLIVIA).

OBRA FINALIZADA. ENTREGADA EN JUNIO 2020

Volumen Obra = 294.842,46 \$ usd



SALA DE MÁQUINAS HOSPITAL CHUQUISACA PARA MAKIBER SA en Sucre (BOLIVIA).

OBRA TERMINADA. ENTREGADA EN FEBRERO 2020

Volumen Obra = 134.686,77 \$ usd



DESMOVILIZACIÓN DE 3 GRÚAS TORRE EN HOSPITAL DE CHUQUISACA PARA MAKIBER SA EN Sucre (Bolivia)

OBRA TERMINADA. ENTREGADA EN JUNIO 2020

Volumen Obra = 34.246,72 \$ usd



NUEVA TERMINAL DE AUTOBUSES PARA ROYAL SRL EN SUCRE (BOLIVIA).

OBRA TERMINADA

Volumen Obra realizado = 562.436,00 \$ usd

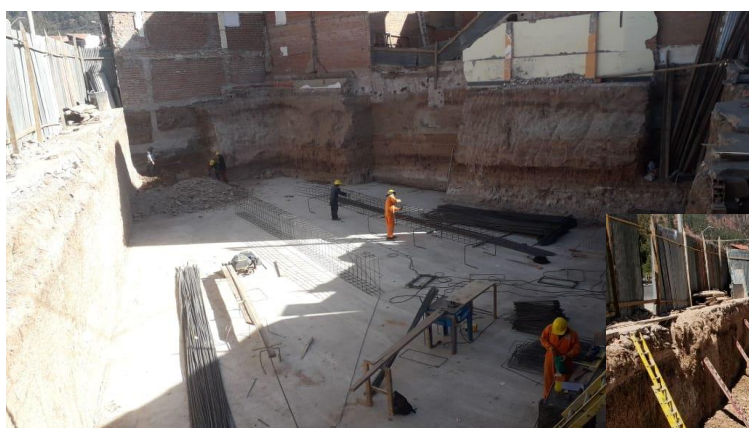
11



APARTHOTEL MIA PARA FAMILIA MONTAÑO EN SUCRE (BOLIVIA). LOTE DE FUNDACIONES

OBRA TERMINADA. ENTREGADA EN NOVIEMBRE DE 2019

Volumen Obra estimado = 211.000,00 \$ usd



NUEVO HOSPITAL 3er NIVEL PARA MAKIBER SA (Grupo ACS) SUCRE (BOLIVIA).

OBRA TERMINADA. ENTREGADA EN MARZO DE 2019

Volumen Obra = 1.765.374,68 \$ usd



EDIFICIO LA RIVIERA DE VIVIENDAS Y PARQUEOS PARA FAMILIA TELLEZ. TARIJA (BOLIVIA).

OBRA GRUESA ENTREGADA EN ENERO 2019

OBRA TERMINADA. ENTREGADA EN AGOSTO 2019

Volumen Obra = 468.254,88 \$ usd



Las siguientes obras han sido realizadas hasta la fecha en Bolivia por la empresa Constructora Aritio, SRL, siendo el Ing. Eduardo Santacruz parte del accionariado además de Responsable Técnico de las mimas

NUEVO HOSPITAL 3er NIVEL PARA MAKIBER SA (Grupo ACS) Montero (BOLIVIA)

OBRA TERMINADA. ENTREGADA EN AGOSTO 2018

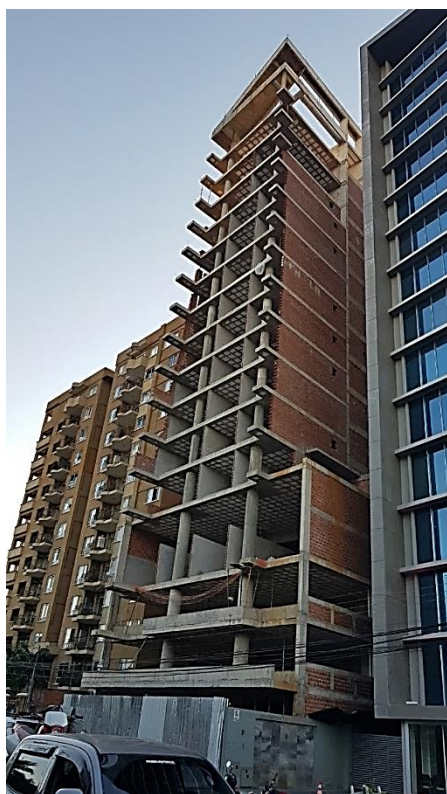
Volumen Obra = 2.125.000 \$ usd



EDIFICIO DE OFICINAS EN AVDA BENI (1er y 2º) PARA RASCACIELOS SRL SANTA CRUZ (BOLIVIA).

OBRA TERMINDA. ENTREGADA EN FEBRERO 2018

Volumen Obra = 830.000 \$



**CONDOMINIO ACHACHAIRU, VIVIENDAS DE LUJO JUNTO AVDA BENI PARA LOMERCO SRL
SANTA CRUZ (BOLIVIA).**

15

OBRA TERMINADA. ENTREGADA EN NOVIEMBRE 2017

Volumen Obra = 370.000 \$



**CENTRO COMERCIAL PATIO DESIGN (ANTIGUO SONILUM) PARA INCOTEC SA SANTA CRUZ
(BOLIVIA).**

OBRA TERMINADA. ENTREGADA EN ABRIL 2017

Volumen Obra = 1.634.000 \$



CONDOMINIO IRALA 452 EN AVDA IRALA PARA TEOREMA SRL. SANTA CRUZ (BOLIVIA)

OBRA TERMINADA. ENTREGADA EN MARZO 2017

Volumen Obra = 934.000 \$

16



PROYECTOS EN ESPAÑA CON LA PARTICIPACIÓN TÉCNICA DE EDUARDO SANTACRUZ

145 VIVIENDAS DE PROTECCIÓN OFICIAL PARA CONSTRUCTORA SAN JOSE SA (XÁTIVA – VALENCIA – ESPAÑA)

Volumen Obra = 1.178.000 \$



PARKING SOTERRADO Y VIVIENDAS DE LUJO PARA ARCION SA (VALENCIA - ESPAÑA)

Volumen Obra = 650.000 \$



17

ALISADO (FRATASADO) DE HORMIGÓN EN CENTRO COMERCIAL “PUERTA DEL MAR” PARA FERROVIAL SA (ALICANTE - ESPAÑA)

Volumen Obra = 155.000 \$



**APARTAMENTOS "AMIGO" PARA DRAGADOS SA TORRE DE 25 PLANTAS (BENIDORM –
ALICANTE - ESPAÑA)**

Volumen Obra = 630.000 \$



18

**CENTRO DE SALUD (DE 2do NIVEL) "ALMASSERA DE TONDA" PARA CYES SL (VILLAJYOUSA -
ALICANTE - ESPAÑA)**

Volumen Obra = 235.000 \$



COMISARIA POLICIA LOCAL BARRIO PATRAIX PARA FERROVIAL SA (VALENCIA - ESPAÑA)

Volumen Obra = 250.000 \$



**EDIFICIO DE LA CONFEDERACIÓN EMPRESARIAL F.E.D.A. PARA COMUÑAS Y ARTEMIO SL
(ALBACETE - ESPAÑA)
Volumen Obra = 445.000 \$**



**PALACIO DE CONGRESOS PARA FERROVIAL SA (ALBACETE - ESPAÑA)
Volumen Obra = 950.000 \$**



**PARKING SOTERRADO PARA COMSA SA (VILLAJYOYA – ALICANTE - ESPAÑA)
Volumen Obra = 650.000 \$**



PARKING SOTERRADO Y PLAZA CENTRAL PARA CYES SL (GARRUCHA – ALMERIA - ESPAÑA)

Volumen Obra = 1.100.000 \$



CENTRO PENITENCIARIO VALENCIA II PARA SACYR SA (SIETE AGUAS – VALENCIA - ESPAÑA)

Volumen Obra = 2.450.000 \$



CENTRO PENITENCIARIO PAMPLONA I PARA FERROVIAL SA (PAMPLONA - ESPAÑA)

Volumen Obra = 2.650.000 \$



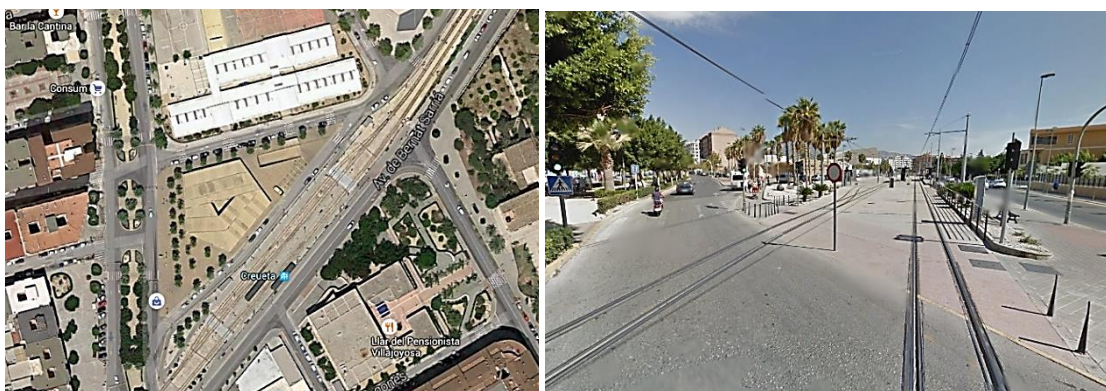
CENTRO COMERCIAL VIVA PARA EMEDOS SL (FINESTRAT – ALICANTE - ESPAÑA)

Volumen Obra = 350.000 \$



TERMINAL Y VIAS PARA EL TREN DE CERCANIAS LA CREUETA PARA CONSTRUCTORA AZVI SA (VILLAJYOSA – ALICANTE - ESPAÑA)

Volumen Obra = 230.000 \$



110 VIVIENDAS DE LUJO PARA SEOP SL (FINESTRAT – ALICANTE - ESPAÑA)

Volumen Obra = 750.000 \$



142 VIVIENDAS SOCIALES PARA CONSTRUCTORA SAN JOSE SA (ELCHE – ALICANTE - ESPAÑA)

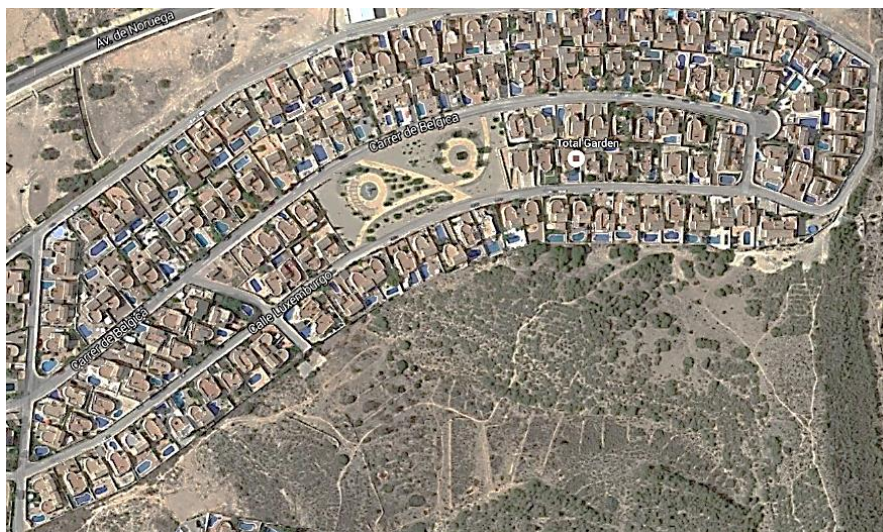
Volumen Obra = 850.000 \$



22

250 UNIFAMILIARES TOTAL GARDEN PARA URBINCASA SL URBANIZACIÓN GRAN ALACANT (ELCHE – ALICANTE - ESPAÑA)

Volumen Obra = 1.250.000 \$



ADECUACIÓN PISTAS Y DEPOSITOS COMBUSTIBLES BASE AEREA MILITAR SAN JAVIER, PARA COMSA SA SAN JAVIER (MURCIA)

Volumen Obra = 250.000 \$



HOTEL ATTRIUM BEACH PARA CIMENCO SL (FINESTRAT – ALICANTE)
Volumen Obra = 2.320.000 \$

23

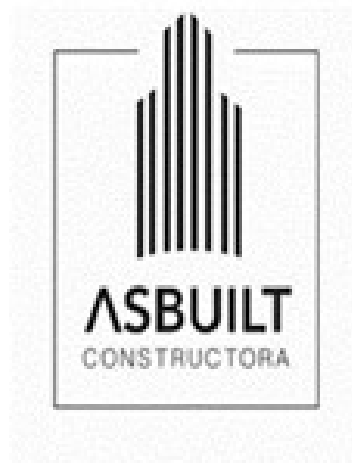


AEROPUERTO AENA DE ALBACETE PARA DRAGADOS SA (ALBACETE)
Volumen Obra = 450.000 \$



CLIENTES DE REFERENCIA (*)

EN BOLIVIA



EN ESPAÑA



(*) Empresas con las que el Ing. Eduardo Santacruz ha participado con diferentes puestos Técnicos en los proyectos expuestos en el presente documento

